

Citations Indicateurs
 Cartographie
 Facteur d'impact
 Text mining Statistiques
 Revues Publications

Bibliométrie

Cellule de Bibliométrie de l'Inserm
 B. Cholley, G. Duffourg, C. Peltier & N. Haeffner-Cavaillon



Institut national
 de la santé et de la recherche médicale

La recherche à l'Institut COCHIN : étude bibliométrique (1999 – 2004)



Cellule de Bibliométrie :
 N. Haeffner-Cavaillon (e-mail : haeffner@tolbiac.inserm.fr)
 N. Barberousse, L. Baudoin, B. Cholley, G. Duffourg, C. Peltier.
 Web Master : A. Fargeot (www.eva.inserm.fr/bibliométrie)



U.567 INSERM/UMR 8104 CNRS, Université René Descartes

L'Institut Cochin a été créé officiellement le 1^{er} janvier 2002. Il s'est constitué par la fusion de toutes les formations proprement « cochinoises » de recherches de l'ancien Institut Cochin de Génétique Moléculaire, fondé en 1990 et précurseur de l'IFR 18, installé en 1994. La quinzaine de laboratoires, dépendant de l'INSERM et du CNRS, constitutifs de l'IFR, se sont par conséquent fondus en une très grosse unité mixte de recherche dépendant de l'INSERM, du CNRS et intégrée à l'Université René Descartes. Les effectifs totaux sont de l'ordre de 540 personnes¹.

L'Institut Cochin regroupe 46 équipes réparties dans 6 grands départements : Biologie cellulaire, Endocrinologie, Génétique, développement et pathologie moléculaire, Hématologie, Immunologie et Maladies infectieuses.

Dans le cadre de l'évaluation quadriennale, une étude bibliométrique a été réalisée pour chaque équipe à partir des listes de publications fournies lors du dépôt de dossier dans EVA et validées par les responsables d'équipes (mars/avril 2005). Les citations des publications sont celles reçues jusqu'au mois de février 2005 identifiées à partir du Web of Science de l'ISI (Base internationale de l'Institut for Scientific Information).

Il est important de rappeler que dans les études bibliométriques, il est possible de comparer les organismes, des Instituts de recherches, des départements, des équipes ou même des chercheurs à condition de prendre en compte la taille du corpus de publications, les années des publications et le domaine des travaux. Les indicateurs bibliométriques sont « taille-dépendant » : ils sont statistiquement influencés par le niveau d'agrégation des données et conséquemment par la taille de l'entité. Les scores d'une équipe de taille modeste contribuant pour quelques dizaines de publications ne peuvent pas être comparés à ceux d'une équipe où sont agrégées les données de centaines de publications issues du travail de plusieurs groupes. De plus, il faut garder en mémoire que tous les calculs d'impact sont des moyennes de citations d'articles qui présentent une distribution asymétrique. Peu d'articles reçoivent un grand nombre de citations.

• Les indicateurs bibliométriques utilisés :

Les indicateurs bibliométriques ont été calculés à partir des publications (1999 à février 2005) indiqués dans le rapport quadriennal de l'Institut. Chaque responsable d'équipe a validé la liste utilisée par la cellule de bibliométrie de l'Inserm. N'ont été pris en compte que les articles originaux, les articles de revues et les lettres. Les impact facteurs des journaux correspondent à l'IF 2003. Les citations des articles ont été établies à partir de la base de l'ISI (Couvre plus de 8000 revues). Les articles de 1999 ont pu recevoir des citations pendant 5 ans ceux de 2005 pendant 1 mois et demi à 2 mois.


Pour l'Institut, les départements, les équipes et les chercheurs associés au projet Cochin, nous avons utilisé des indicateurs similaires : le nombre de publications ; le total des citations reçues par les publications, l'Index de citation moyen (Total citations/nb publications), l'impact facteur (IF) moyen des journaux. Deux indicateurs d'excellence sont utilisés : nombre d'articles très cités qui appartiennent au corpus des Top 10% de l'ISI (seuils déterminés par l'ISI pour chaque année de publication et différentes disciplines) et le nombre d'articles publiés dans les journaux d'IF supérieur à 20.

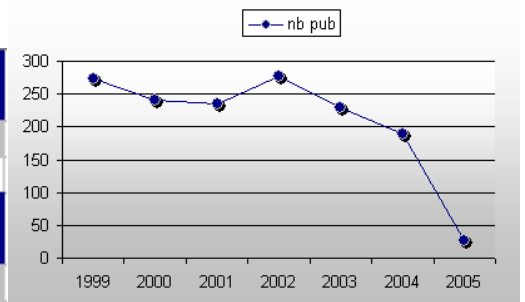
Pour comparer les performances des équipes, nous avons utilisé des indicateurs normés par période et disciplines. Pour chaque commission les seuils de citations de la moyenne mondiale varie en fonction de la discipline. Les seuils moyen pour les années 99 à 2004 ont été calculés et utilisés pour permettre la comparaison des équipes indépendamment de leur discipline. Toutes les équipes d'une même commission sont normées en fonction du même indicateur. Cette présentation des résultats fait varier les chiffre de - 10 à + 10, la moyenne étant égale à zéro.

• L'Institut Cochin

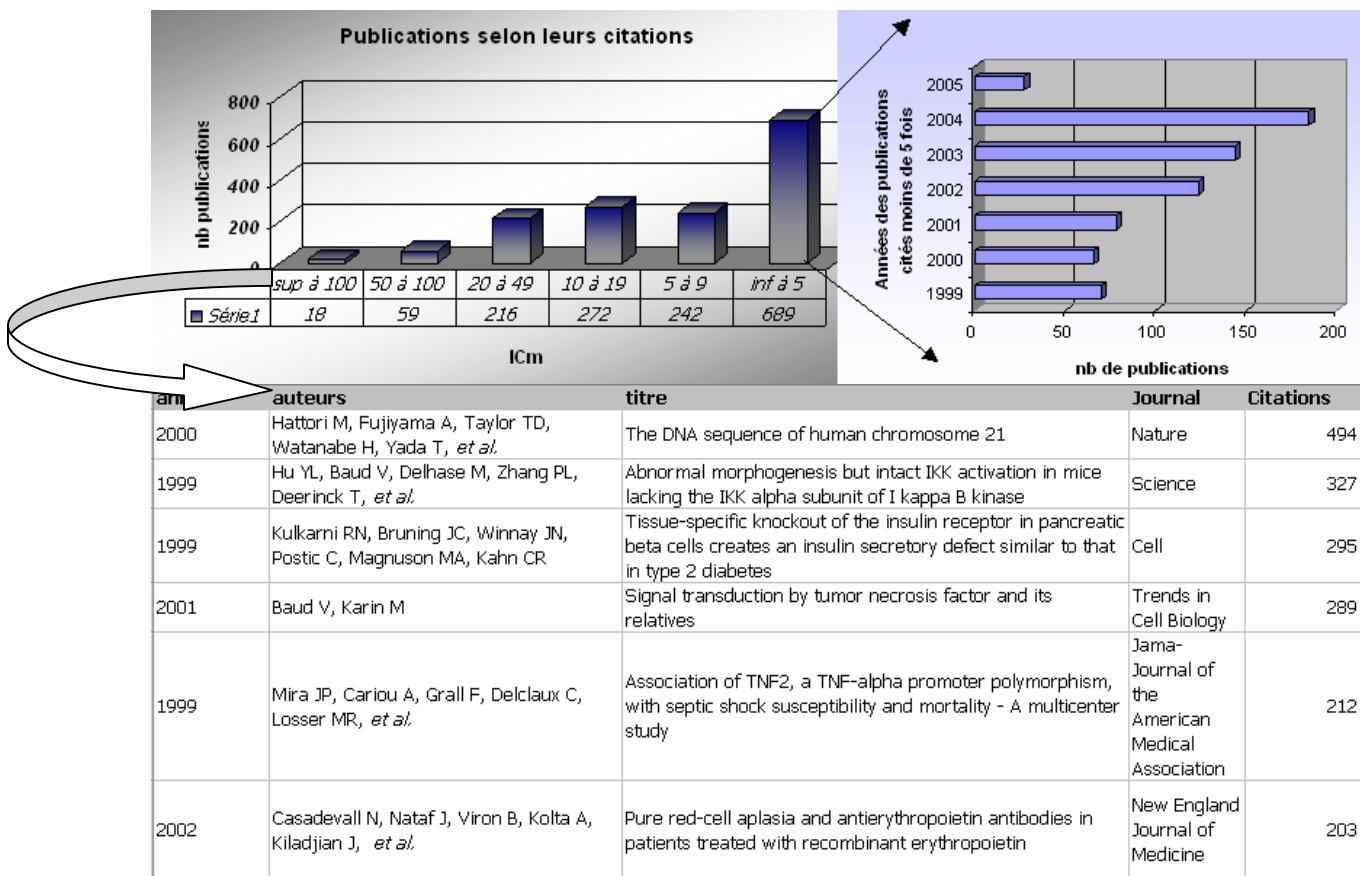
Les publications de chaque équipe ont été rassemblées dans un premier temps en un corpus unique afin d'avoir une vision globale de l'Institut Cochin. L'Institut Cochin est ainsi associé à 1496 publications pour la période 1999-février 2005.

¹ Extrait du rapport d'activité

 1999 - 2005	Total articles	Total des citations	ICm	Moyenne IF
	1496	20401	13,64	5,71
	Total Top 10% ISI	% au Top 10%	nb pub IF sup à 20	% IF sup à 20
	315	21,06	35	2,34



Parmi ces publications, 262 (17,5 %) ne sont pas cités dont 27 de 2005 et 77 sont citées plus de 50 fois (7 de 2002, 14 de 2001, 16 de 2000 et le reste en 1999). Pour les articles très cités, 6 dont 5 articles originaux sont cités plus de 200 fois :

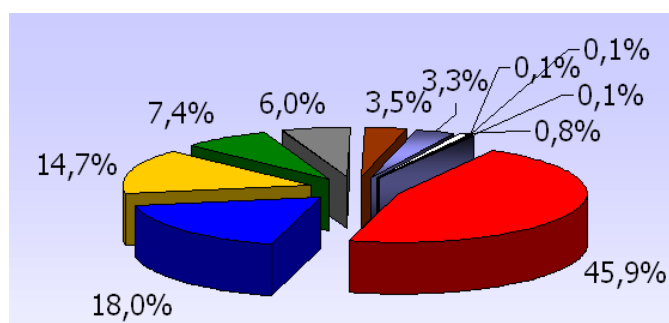


Les scores d'excellence réalisés par l'Institut, incluant les publications des nouveaux arrivants pour le prochain quadriennal, indiquent une très bonne performance puisque plus de 20% des publications sont comprises dans des seuils au Top 10% et 2,35% sont publiées dans des journaux prestigieux (IF supérieur à 20).

Les publications dans les journaux de grand prestige qui représentent une partie des travaux majeurs de l'Institut ont eu un bon impact puisque pratiquement tous (86%) sont présents dans le Top 10% :

Journal :	Nb publications	ICm	IFm	Total Top 10 %
Cell	3	160,67	26,63	3
Jama-Journal of the American Medical Association	1	212,00	21,46	1
Nature	2	291,00	30,98	2
Nature Cell Biology	1	9,00	20,27	1
Nature Genetics	10	51,30	26,49	6
Nature Immunology	6	55,17	28,18	6
Nature Medicine	4	20,50	30,55	4
Nature Reviews Genetics	1	87,00	25,66	1
Nature Reviews Molecular Cell Biology	2	49,00	35,04	2
New England Journal of Medicine	3	71,33	34,83	2
Science	2	172,00	29,16	2
Total	35	84,40	28,52	30

Afin de mesurer la productivité et l'impact des domaines de recherche de l'Institut, chaque publication a été classée dans un domaine puis un sous-domaine en fonction du journal dans lequel elle est parue. Ainsi, l'activité majeure est classée en Médecine Clinique (46 %), suivie de deux activités transversales : Biologie - Biochimie (18 %) et Biologie Moléculaire - Génétique (15 %). Deux autres domaines importants : la Microbiologie qui représente 7 % des publications et l'Immunologie (6%). Les Neurosciences sont présentes dans 3,5 % des publications et 3,3 % en Technologie Médicale.



■ CLIN MED	■ BIOL & BIOCHEM
■ MOL BIOL & GENETICS	■ MICROBIOLOGY
■ IMMUNOLOGY	■ NEUROSCIENCE
■ MEDICAL TECHNOLOGY	□ AGRICULTURE
■ SOCIAL SCIENCES & PUBLIC HEALTH	■ PSYCHIATRY & PSYCHOLOGY
■ CHIMIE	

Les résultats bibliométriques des divers domaines sont indiqués dans le tableau ci-dessous :

Domaine	NB publications	Total citations	ICm	Moyenne IF
MOL BIOL & GENETICS	220	4836	21,98	7,27
PSYCHIATRY & PSYCHOLOGY	2	35	17,50	5,54
IMMUNOLOGY	90	1522	16,91	7,37
BIOL & BIOCHEM	269	4301	15,99	6,28
NEUROSCIENCE	53	736	13,89	4,62
MICROBIOLOGY	111	1458	13,14	4,76
CLIN MED	687	7067	10,29	5,29
MEDICAL TECHNOLOGY	49	387	7,90	3,16
CHIMIE	1	7	7,00	6,52
SOCIAL SCIENCES & PUBLIC HEALTH	2	12	6,00	2,67
AGRICULTURE	12	40	3,33	1,30
Total	1496	20401	13,64	5,71

Ces données indiquent que deux domaines ont une grande visibilité : Biologie-Moléculaire – génétique, et immunologie (A noter le bon score des 2 articles du domaine psychiatrique (Autisme). La répartition par journaux indique aussi que la part la plus importante des travaux, hors spécialités médicales qui regroupent plusieurs domaines, concerne des études dans le domaine biologie-biochimie.

Parmi les publications du domaine Médecine clinique, les sous-domaines les plus représentés sont: l'oncologie (12.5%), l'endocrinologie (11.3%), l'hépatogastroentérologie (10%), la médecine-générale (8.6%) et les maladies infectieuses (8%).

Domaine	Sous-domaine	Nb articles	Moyenne IF	ICm	Top 10 %
CLIN MED		687	5,29	10	157
	ONCOLOGY	86	5,83	11	25
	ENDOCRINOLOGY	78	4,05	8	12
	HEPATO-GASTROENTEROLOGY	69	5,48	11	17
	MULTIDISCIPLINARY	65	10,52	16	30
	MEDICINE, GENERAL	59	2,24	5	5
	INFECTIOUS DISEASES	55	4,24	10	11
	RHEUMATOLOGY	36	4,28	10	11
	HEMATOLOGY	34	3,76	10	6
	REPRODUCTIVE MEDICINE	35	2,48	6	2
	DIABETES	23	6,05	8	5
	PHARMACOLOGY	22	5,69	11	6
	PEDIATRICS	21	0,61	2	0
	MEDICAL HIGH IMPACT JOURNALS	18	22,85	46	13
	NEPHROLOGY	17	3,66	8	4
	ANESTHESIA & INTENSIVE CARE	13	4,13	5	1
	OPHTHALMOLOGY	14	2,14	6	1
	CARDIOVASCULAR DISEASES, CARDIOLOGY	11	6,50	11	3
	DERMATOLOGY	6	2,77	9	2
	BONE, ORTHOPEDICS	4	6,23	7	0
	PHYSIOLOGY	4	1,75	2	0
	RESPIRATORY SYSTEM	4	3,62	7	1
	SURGERY	4	1,57	4	0
	PHLEBOLOGY	3	2,71	1	1
	MEDICAL RESEARCH, GENERAL TOPICS	2	9,85	1	0
	NUTRITION	2	3,37	2	1
	MEDICAL CHEMISTRY	1	4,82	7	0
	REHABILITATION	1	1,30	5	0

Si on classe les journaux par nombre d'articles présents (décroissant), on s'aperçoit qu'un quart des publications sont parues dans les 10 premiers journaux et que le journal privilégié de publication est le JBC (des résultats similaires sont obtenus pour l'Inserm en général) et plus d'un tiers des publications de l'Institut Cochin appartenant au Top 10% de l'ISI sont parues dans ces mêmes journaux :

Journal	Nb articles	Moyenne IF	Moyenne Nb de citations	Top 10 %
Journal of Biological Chemistry	83	6,48	18	27
Blood	60	10,12	15	26
Journal of Virology	52	5,23	17	17
Journal of Immunology	36	6,70	15	6
Oncogene	31	6,50	17	11
PNAS	20	10,27	37	10
Journal of Hepatology	20	5,28	15	5
Journal of Clinical Endocrinology and Metabolism	19	5,87	8	5
Molecular and Cellular Biology	18	8,14	20	6
Human Molecular Genetics	18	8,60	31	4
Total	357	7,24	17,98	117

Les journaux avec l'impact réel le plus élevé (index de citation moyen des publications non pas l'IF du journal) pour les publications de Cochin sont le PNAS. (ICm = 37) et human molecular genetics (ICm = 31). C'est dans un journal du domaine Biologie et Biochimie que l'Institut publie le plus : Journal of Biological Chemistry

avec 5.5% des publications, c'est également dans ce journal que les publications de Cochin réalisent leur meilleur score dans le Top 10% ; puis viennent, Blood (Médecine Clinique) avec 4%, Journal of Virology (Microbiologie) avec 3.5%, Journal of Immunology (Immunologie) avec 2.4% et Oncogene (Médecine Clinique) avec 2.1% des publications. Les autres journaux du classement représentent chacun moins de 2% des publications.

- **Les départements**

La production et l'impact ont aussi été analysés par département. Les résultats de chaque équipe ont été regroupés en fonction de son département d'appartenance. Chaque équipe a été rattachée à son département principal. Il existe ainsi des articles en double dans le total des articles de l'Institut qui ont été écrits en collaborations entre les départements. Sur le total, ces articles ne représentent que 6 % des publications mais dans le cas des articles au Top 10%, ils représentent plus de 30% suggérant une collaboration plus forte entre les départements dans le cas de travaux majeurs.

département :	Total articles	Total des citations	ICm	Moyenne	Total Top 10% ISI	% au Top 10%
ENDOCRINOLOGIE - CANCER	236	3431	15,12	6,10	55	26,67
GENETIQUE, DEVELOPPEMENT	443	5508	12,22	6,67	135	27,43
HEMATOLOGIE	206	3816	20,55	8,44	63	29,74
IMMUNOLOGIE	306	3453	12,11	5,54	62	23,47
MALADIES INFECTIEUSES	169	2662	18,42	6,02	43	28,34
BIOLOGIE CELLULAIRE	227	3451	14,48	6,82	62	24,40
<i>Total</i>	<i>1580</i>	<i>22234</i>	<i>15,27</i>	<i>6,58</i>	<i>417</i>	<i>25,95</i>
<i>Total sans doublon</i>	<i>1496</i>	<i>20422</i>	<i>13,64</i>	<i>5,71</i>	<i>315</i>	<i>21,06</i>

Il est à noter que pour tous les départements plus de 20 % des articles ont un nombre de citations qui les positionnent dans le Top 10 % mondial, résultat qui corrobore les très bonnes performances de l'Institut dans son ensemble.

- **Les équipes**

Pour chaque équipe les indicateurs ont été analysés pour tous les chercheurs statutaires (EPST, hospitalo-universitaire, universitaire ou hospitalier). Les résultats détaillés sont présentés en annexe. Afin d'établir des indicateurs permettant de comparer les performance des équipes prises dans leur globalité, nous avons utilisé des indicateurs qui donnent la possibilité de s'affranchir du problème de disciplines :

- **ICm équipe/ICm Commission** (Fig A): Les Index de citations moyen (ICm) des équipes ont été rapportés à l'ICm de la discipline de la CSS d'évaluation pour les années considérées. Pour certaines équipes l'ICm a été adapté en fonction de 2 disciplines.
- **Le taux de réussite** (Fig B): Pour chaque article nous avons recherché si le nombre de citations qu'il a reçu le classe dans le Top 10% mondial. Les seuils sont dépendants des années des publications et du thème. Pour chaque équipe le nombre d'article au Top 10% peut alors être calculé. Le taux de réussite de l'équipe est alors calculé par le rapport entre le nombre d'articles au Top 10% et celui du nombre total d'articles publiés. Le benchmarking interne a été réalisé en comparaison à la performance moyenne de l'Institut.

La productivité des équipes n'a pas pu être comparée puisque le nombre de chercheurs de l'Institut Cochin ayant participé aux publications de chaque équipe n'était pas connu.

Les résultats des indicateurs bibliométriques sont donnés dans le tableau de la page suivante et les résultats comparatifs des équipes sont donnés dans les 2 figures qui suivent (Fig A et Fig B).

département	Equipe	Nb articles	Total citations	ICm	IFm	pub Top 10% ISI	% taux de réussite
BIOLOGIE CELLULAIRE	Equipe 1 :	35	391	11,17	8,72	7	20,00
	Equipe 2 :	24	275	11,46	6,26	4	16,67
	Equipe 3 :	13	163	12,54	7,34	2	15,38
	Equipe 4 :	35	516	14,74	5,75	12	34,29
	Equipe 5 :	34	505	14,85	6,46	14	41,18
	Equipe 6 :	32	526	16,44	5,12	11	34,38
	Equipe 7 :	8	63	7,88	4,84	1	12,50
	Equipe 8 :	28	756	27,00	6,85	8	28,57
	Equipe 9 :	18	256	14,22	10,06	3	16,67
ENDOCRINOLOGIE - CANCER	Equipe 10	73	546	7,48	5,13	15	20,55
	Equipe 11	9	108	12	6,46	3	33,33
	Equipe 12	34	523	15,38	5,82	12	35,29
	Equipe 13	33	450	13,64	5,60	8	24,24
	Equipe 14	55	1082	19,67	4,99	5	9,09
	Equipe 15	32	722	22,56	8,63	12	37,50
GENETIQUE, DEVELOPPEMENT	Equipe 16	91	2089	22,96	6,92	26	28,57
	Equipe 17	7	143	20,43	7,96	3	42,86
	Equipe 18	7	40	5,71	4,51	4	57,14
	Equipe 19	25	472	18,88	5,20	9	36,00
	Equipe 20	9	74	8,22	6,26	0	0,00
	Equipe 21	129	984	7,63	15	57	44,19
	Equipe 22	91	1103	12,12	4,98	21	23,08
	Equipe 23	51	246	4,82	3,13	6	11,76
	Equipe 24	21	234	11,14	6,64	6	28,57
	Equipe 25	12	123	10,25	6,08	3	25,00
HEMATOLOGIE	Equipe 26	53	917	17,30	6,68	20	37,74
	Equipe 27	22	365	16,59	7,14	9	40,91
	Equipe 28	47	476	10,13	6,91	11	23,40
	Equipe 29	35	1301	37,17	10,42	14	40,00
	Equipe 30	65	901	13,86	6,50	21	32,31
	Equipe 31 :	9	99	11,00	7,63	1	11,11
	Equipe 32 :	17	193	11,35	6,60	1	5,88
	Equipe 33 :	11	481	43,73	13,89	6	54,55
IMMUNOLOGIE	Equipe 34	16	257	16,06	6,82	6	37,50
	Equipe 35	55	915	16,64	4,89	12	21,82
	Equipe 36	113	1028	9,10	4,46	16	14,16
	Equipe 37	29	214	7,38	6,78	3	10,34
	Equipe 38	39	595	15,26	5,69	15	38,46
	Equipe 39	54	444	8,22	4,62	10	18,52
MALADIES INFECTIEUSES	Equipe 40	33	844	25,58	6,65	13	39,39
	Equipe 41	28	182	6,50	4,58	3	10,71
	Equipe 42	47	705	15,00	5,88	12	25,53
	Equipe 43	7	376	53,71	10,48	6	85,71
	Equipe 44	24	319	13,29	5,27	6	25,00
	Equipe 45	5	34	6,80	5,24	0	0,00
	Equipe 46	25	202	8,08	4,03	3	12,00

FIG A : ICm : Indicateurs des équipes normés (en fonction de l'ICm moyen de la commission d'évaluation)

Pour chaque équipe l'index de citation moyen (ICm) a été normé par rapport à l'index moyen des équipes évaluées par la commission d'évaluation de l'équipe de Cochin. Les résultats des équipes peuvent être comparés sur une échelle de -10 à +10 ; zéro étant l'ICm de la CSS. L'ordre des équipes est déterminé par leur ICm sans correction par rapport à la commission.

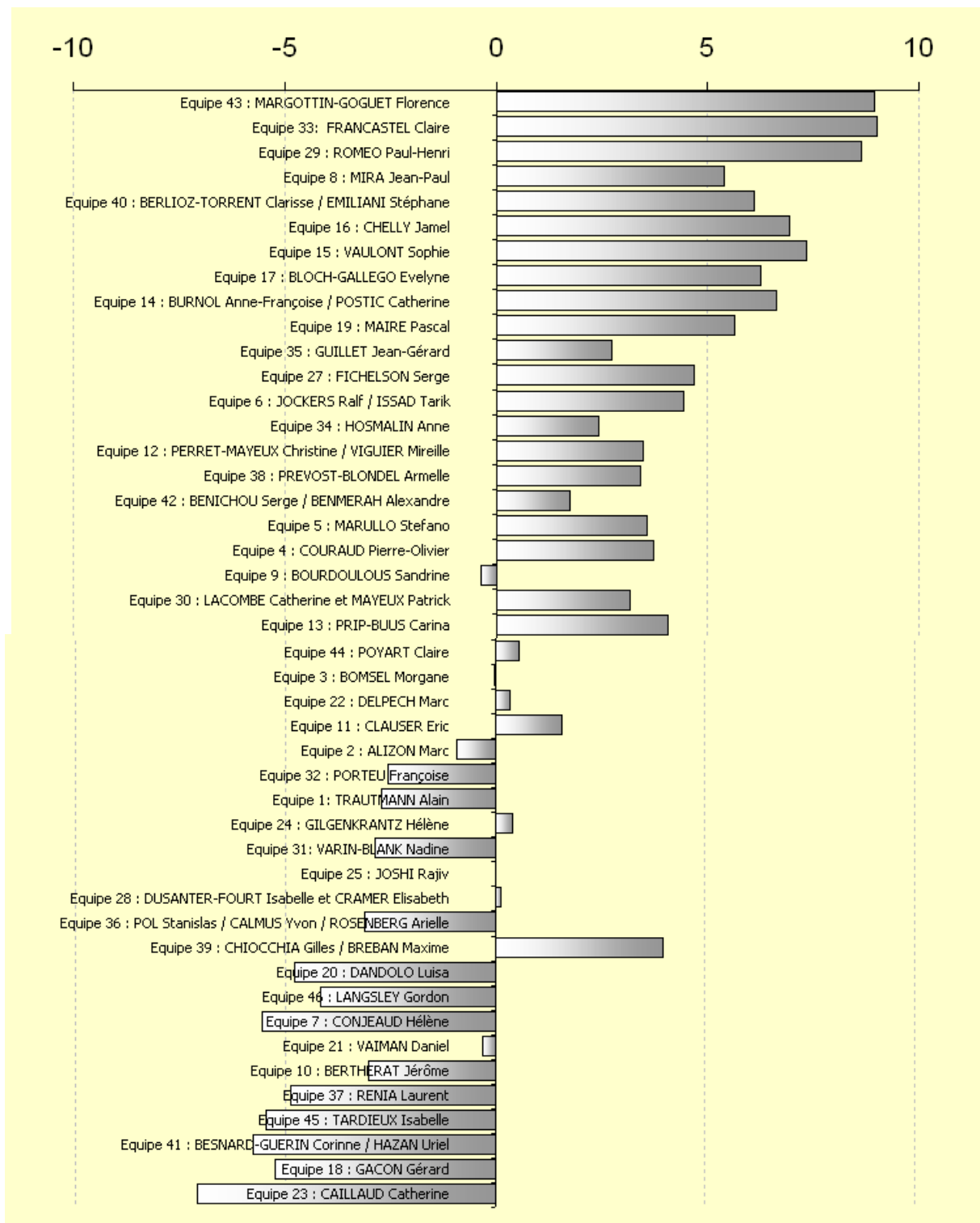
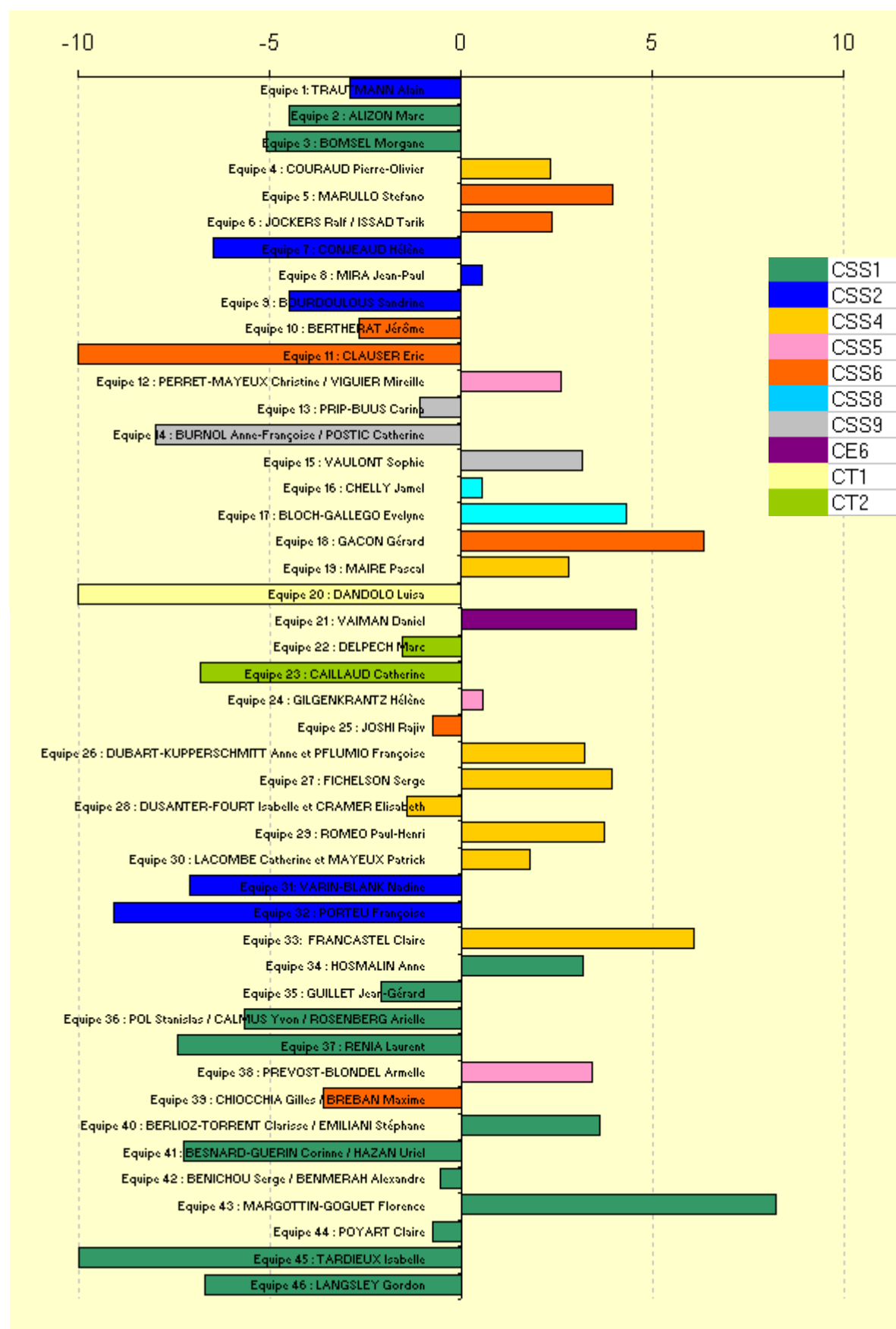
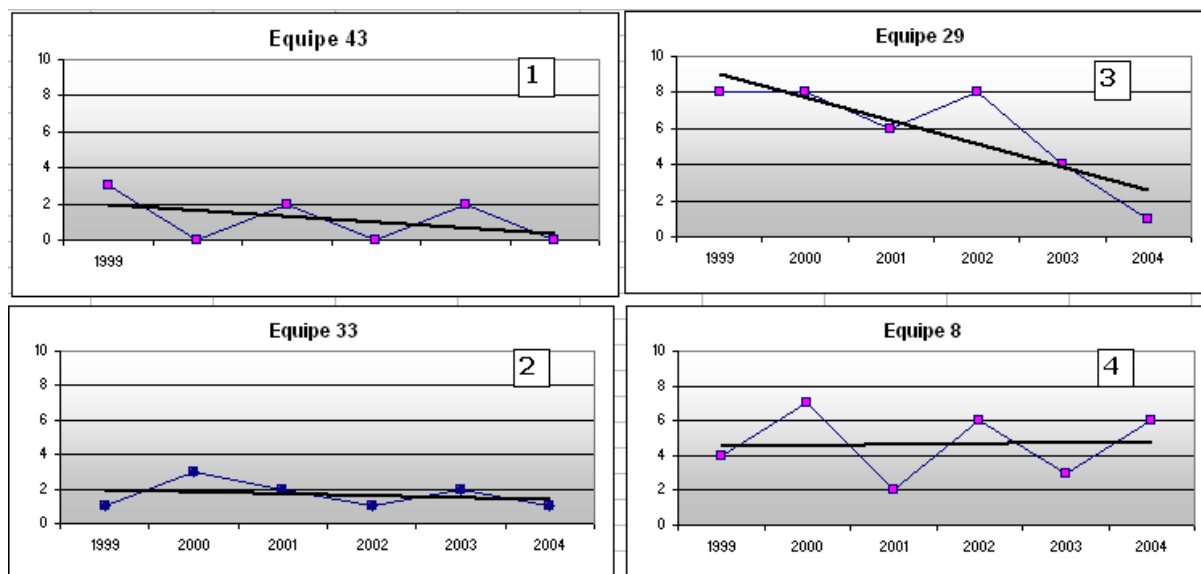


FIG B Taux de réussite : Indicateur normé par rapport à l'ensemble des équipes de Cochin : indicateur de réussite au Top 10% (mondial ISI)

Le taux de réussite est calculé par la part des publications présentes dans le Top 10%. Dans la mesure où les seuils d'appartenance au Top 10% prennent en compte la discipline, la comparaison entre les équipes est calculé par rapport au taux de réussite moyen de l'Institut Cochin. Ainsi, zéro sur l'échelle normée correspond à 0,27, c'est à dire que le taux de réussite de l'Institut est de 20,7%. Les équipes sont sous ou au dessus de cette moyenne sur une échelle normée de -10 à +10.

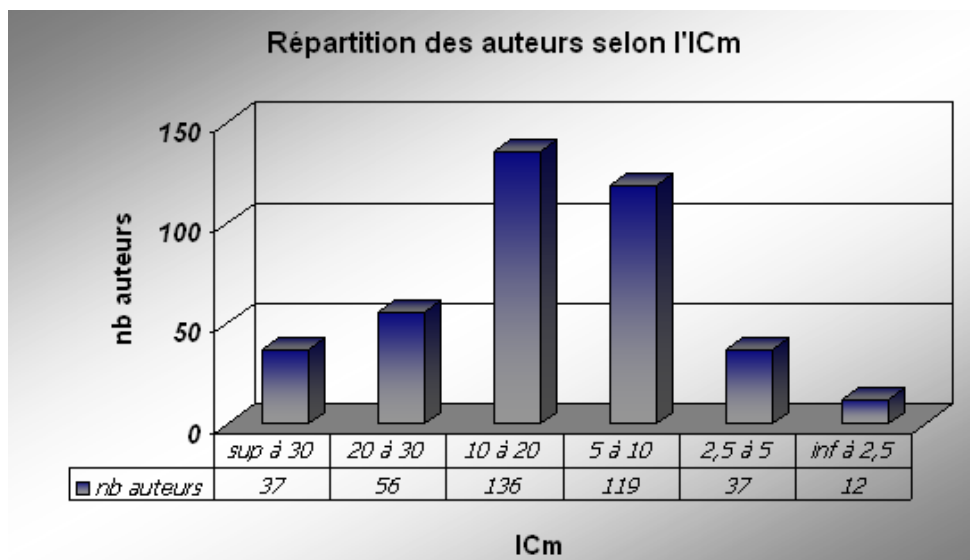


Dans les études comparatives entre les équipes nous n'avons pas tenu compte de la dynamique de production. A titre d'exemple, pour les 4 premières équipes en ICm normé, les résultats montrent des évolutions différentes qui doivent être prises en compte dans les évaluations.



• **Les chercheurs**

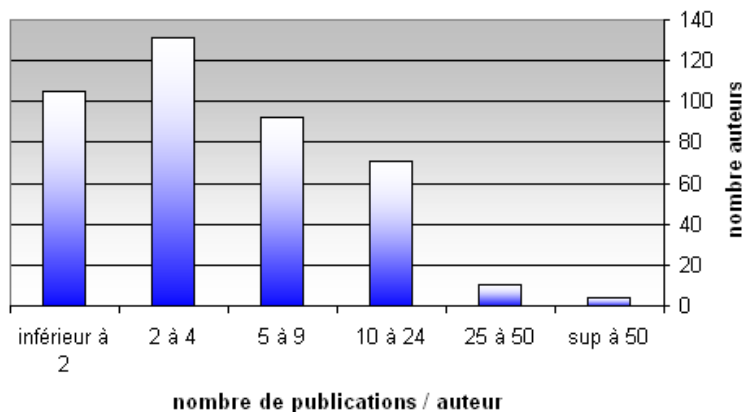
Plus de 5500 auteurs sont associés aux travaux de Cochin ou des équipes postulantes. Les chercheurs de Cochin ont été repérés à partir des organigrammes et des données de la BIR. 397 chercheurs ont plus de 5 articles (période 1999-2005). L'ICm des chercheurs de l'Institut Cochin est de 15 et varie entre 5 et 44. Pour ce type de comparaison il est aussi important de tenir compte du nombre de publications. Une très bonne proportion de chercheurs se situe avec un ICm au dessus de 10 (58%).



Les données détaillées sont présentées en annexe (par ordre alphabétique). Selon le classement par indicateur bibliométrique, le tableau suivant indique les 5 premiers de chaque type de classement.

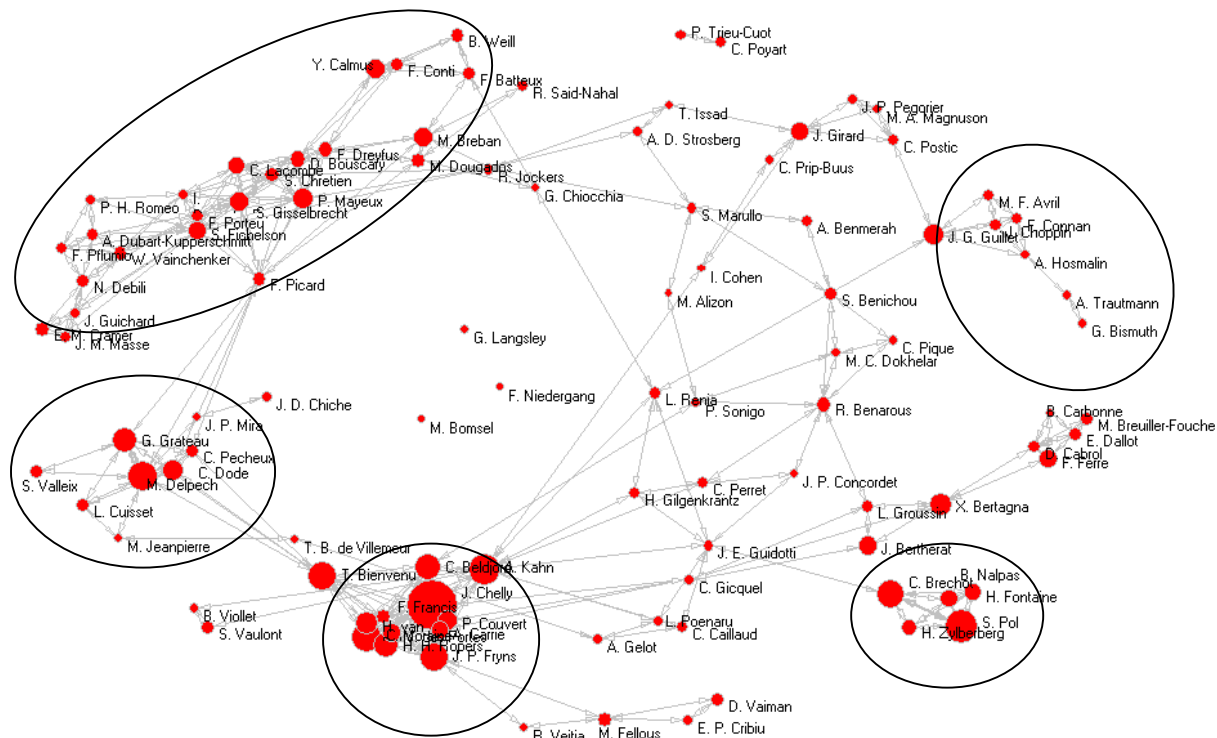
Classement	Nombre d'articles	Nombre de citations total	Indice de citations
1	Chelly Jamel	Kahn Axel	Baud Véronique
2	Pol Stanislas	Chelly Jamel	Francastel Claire
3	Kahn Axel	Baud Véronique	Francis Fiona
4	Guillet Jean-Gérard	Francis Fiona	Postic Catherine
5	Delpéch Marc	Guillet Jean-Gérard	Mira Jean-Pierre

A partir des données présentes dans la Banque des Informations Inserm (BIR) et des documents renseignés dans le rapport quadriennal, nous avons pu identifier 413 auteurs sur les publications (présents soit sur l'organigramme du premier mandat de l'Institut Cochin soit sur l'organigramme actuel). Ces 413 auteurs totalisent 2967 publications (des auteurs peuvent être associés aux mêmes publications). Comme l'Institut est associé à 1496 publications, le taux de cosignatures moyen est de l'ordre 2.

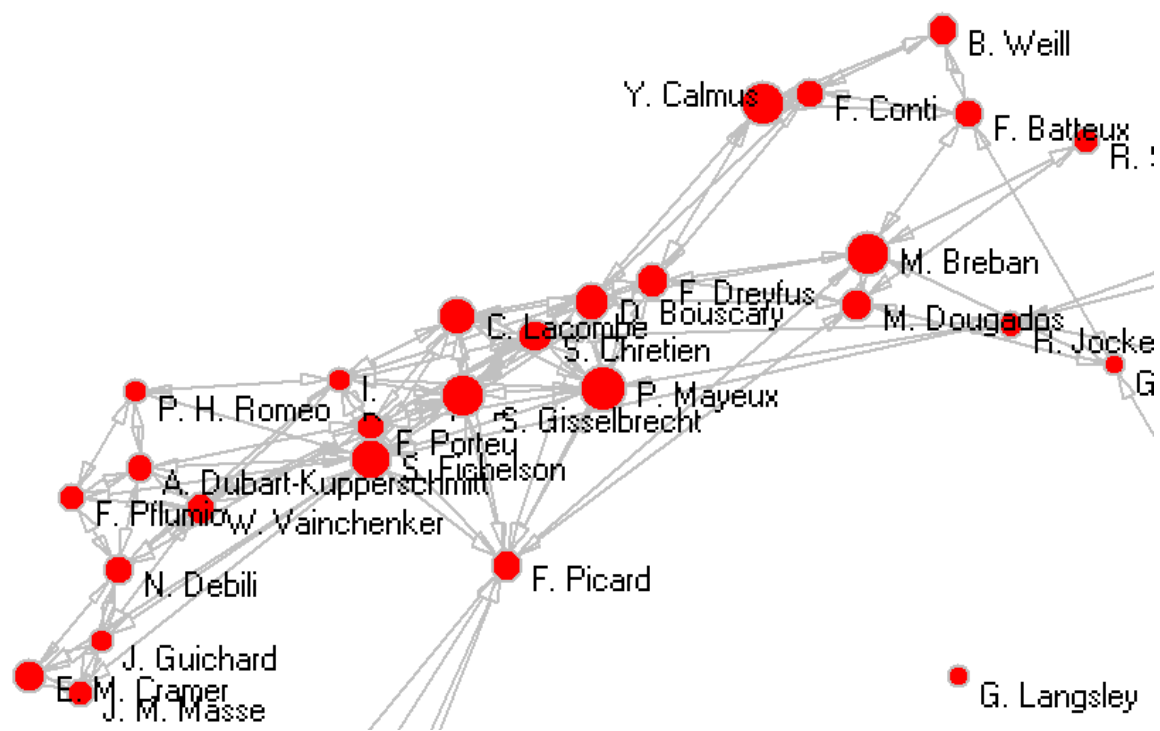
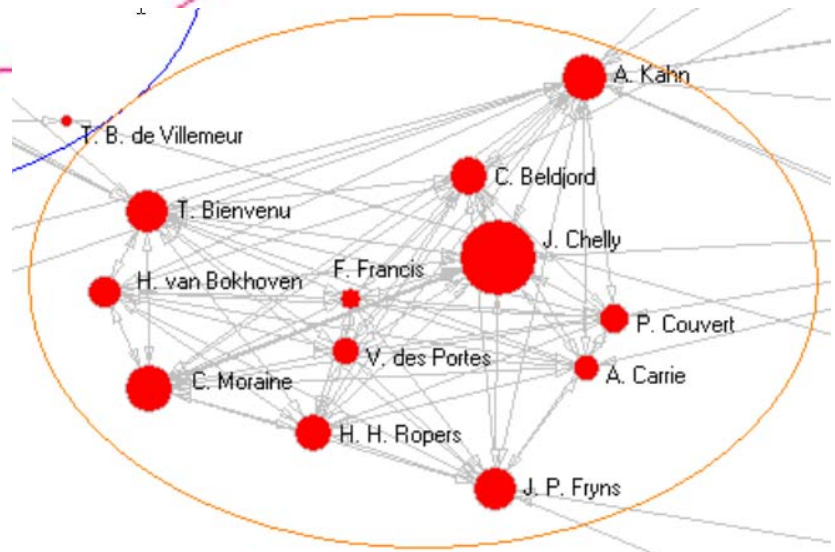
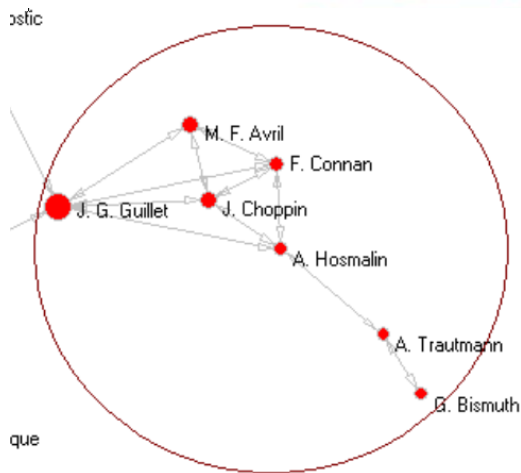
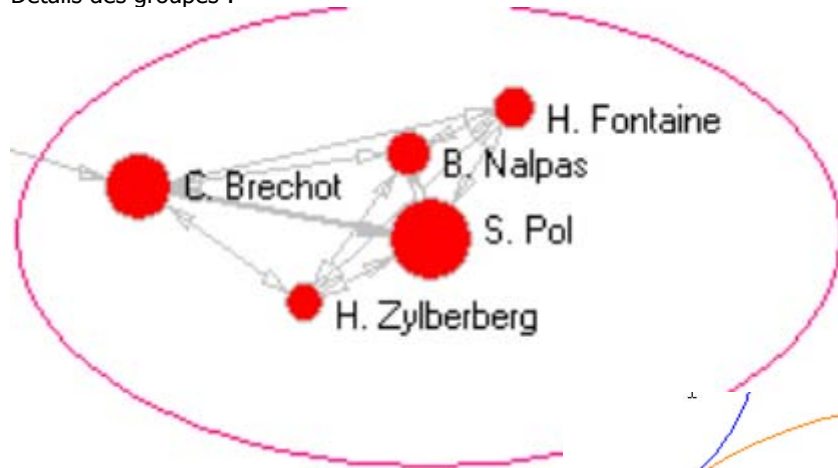


• Les collaborations

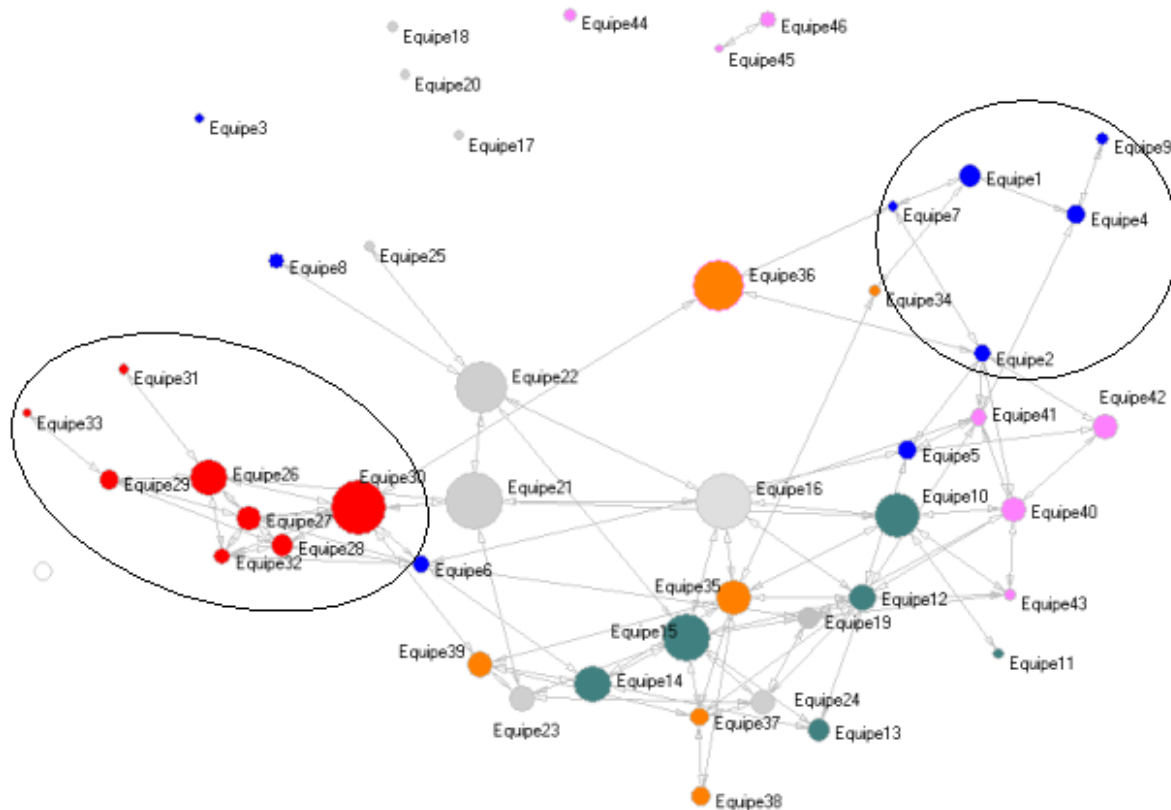
L'utilisation d'un logiciel qui permet d'analyser les réseaux d'auteurs (analyse des co-occurrences) permet de montrer un faible niveau de collaborations entre les chercheurs ; quelques groupes se dessinent : groupe autour de J. Chelly, groupe autour de M Delpuch, S Pol. On observe un réseau entre les immunologistes & biologie cellulaire Hosmalin, Trautmann, Guillet, Bismuth.. et un grand réseau des auteurs du département d'hématologie: Fichelson, Gisselbrecht, Mayeux etc.



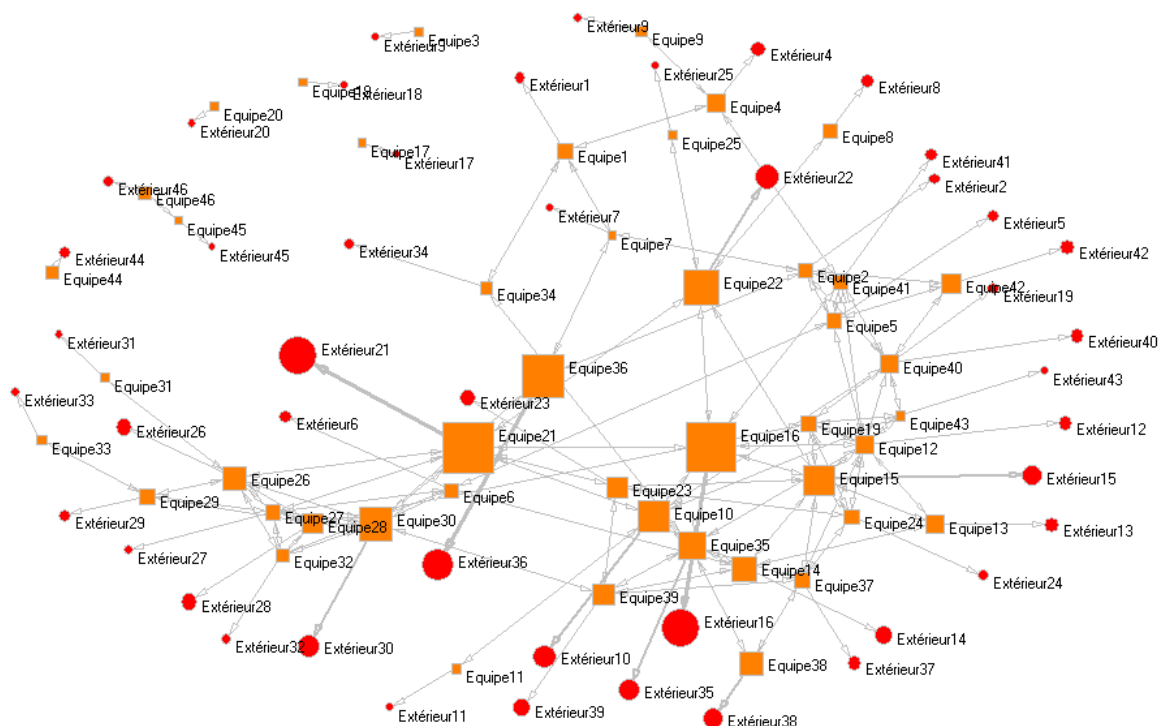
Détails des groupes :

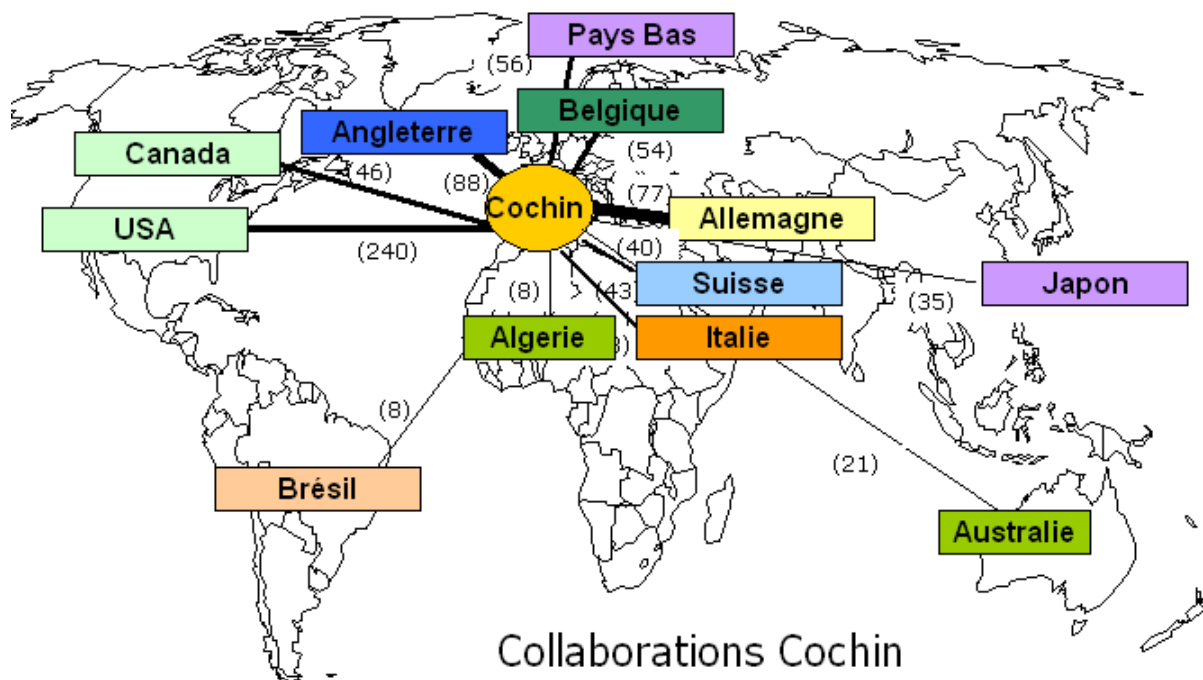


Une analyse des collaborations entre les équipes permet d'identifier des collaborations entre les équipes 25, 26, 27, 28 et 30 principalement du département d'hématologie (ronds rouges), on remarque quelques interactions entre les équipes du département de génétique (ronds gris) et des équipes d'immunologie (ronds oranges), du département endocrinologie et cancer (ronds verts) ou du département des maladies infectieuses (ronds roses). Les équipes du département de biologie cellulaire (ronds bleus) se regroupent plutôt entre elles :

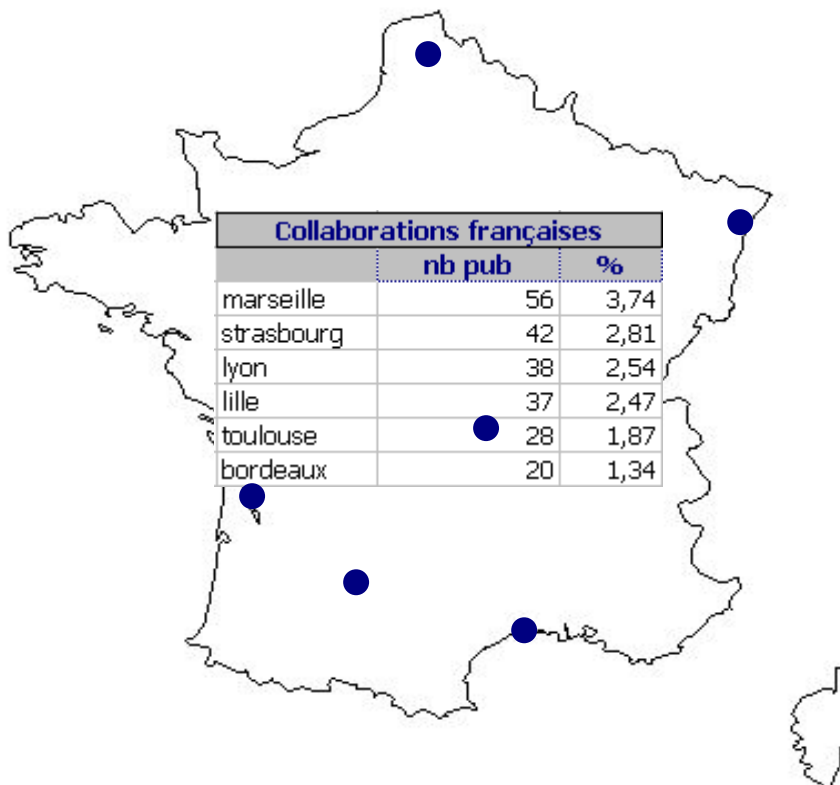


L'étude des collaborations entre les chercheurs des équipes montre aussi un faible degré de collaborations avec des chercheurs hors Cochin. Les auteurs des équipes de Cochin sont en orange, ceux de l'extérieur sont en rouge :

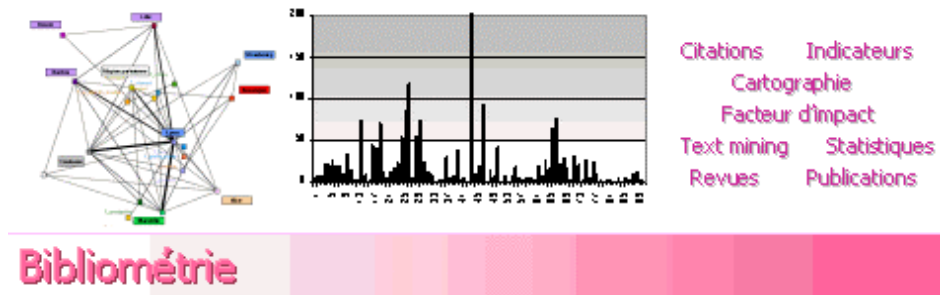




En France :



ANNEXE :



- Les données présentent l'ensemble des résultats pour les équipes incluant les indicateurs pour les chercheurs statutaires (EPST, hospitalo-universitaire, universitaires...). L'index de collaboration interne est présenté sur les tableaux de synthèse de même que la productivité annuelle estimée sur le nombre d'équivalent temps plein (TCR).

- Indicateurs bibliométriques pour l'ensemble des auteurs associés au corpus Cochin ayant publié plus de 5 articles les auteurs sont listés par ordre alphabétique

- Indicateurs internationaux ISI pour la période étudiée en fonction des disciplines.

CSS1 : 13 équipes

Indicateurs ISI : Microbiologie

Responsable	Chercheurs statutaires	Hb articles	Total citation	Moyenne position	Moyenne Total citations	Moyenne Total citations corrigée (position)	Moyenne IF	Moyenne IF corrigé (position)	Top 10% ISI	Sup Moyenne ISI	TCR (%)
Equipe 2 : ALIZON Marc											
Chercheur de l'équipe	BRELOT Anne	6	134	0,7	22	15	5,48	3,74	2	5	100
Chercheur de l'équipe	PIQUE Claudine	11	77	0,8	7	6	6,62	5,36	2	3	100
Responsable	ALIZON Marc	13	198	0,7	15	11	5,96	4,14	2	8	100
3	Total articles SD (ou moyenne)	25	275	0,8	15	11	6,02	4,41	4	11	
	Total articles AD :	30	409								
	index de collaboration interne :	1,20									
	productivité annuelle :	1,7									
Equipe 3 : BOMSEL Morgane											
Chercheur de l'équipe	ALFSEN Annette	4	68	0,8	17	17	14,62	12,70	2	3	100
Responsable	BOMSEL Morgane	13	163	0,7	13	9	7,34	5,84	2	8	100
2	Total articles SD (ou moyenne)	13	163	0,8	15	15	10,98	9,27	2	8	
	Total articles AD :	17	231								
	index de collaboration interne :	1,31									
	productivité annuelle :	1,3									
Equipe 34 : HOSMALIN Anne											
Responsable	HOSMALIN Anne	16	257	0,9	16	13	6,82	6,10	6	11	100
1	Total articles SD	16									
	productivité annuelle :	3,2									

Responsable	Chercheurs statutaires	Hb articles	Total citation	Moyenne position	Moyenne Total citations	Moyenne Total citations corrigée (position)	Moyenne IF	Moyenne IF corrigé (position)	Top 10% ISI	Sup Moyenne ISI	TCR (%)
Equipe 35 : GUILLET Jean-Gérard											
Chercheur de l'équipe	BOURGAULT Isabelle	8	85	0,7	11	8	4,52	3,35	0	5	50
Chercheur de l'équipe	CHOPPIN Jeannine	13	118	0,5	9	4	3,97	2,03	1	6	100
Chercheur de l'équipe	GAHERY Hanne	10	174	0,6	17	11	5,00	2,76	3	9	100
Responsable	GUILLET Jean-Gérard	49	877	0,6	18	11	4,99	2,94	12	30	100
3,5	Total articles SD (ou moyenne)	55	915	0,6	14	8	4,62	2,77	12	33	
	Total articles AD :	80	1254								
	index de collaboration interne :	1,45									
	productivité annuelle :	3,1									
Equipe 36 : POL Stanislas / CALMUS Yvon / ROSENBERG Arielle											
Chercheur de l'équipe	CONTI Filomena	15	77	0,5	5	2	4,43	2,22	1	2	50
Chercheur de l'équipe	FONTAINE Hélène	19	177	0,7	9	6	5,61	4,16	1	7	20
Chercheur de l'équipe	PODEVIN Philippe	7	61	0,7	9	7	5,66	3,81	1	2	50
Chercheur de l'équipe	SOGNI Philippe	4	5	0,4	1	0	3,49	1,63	10	24	30
Responsable	CALMUS Yvon	37	212	0,6	6	3	3,75	1,93	4	9	50
Responsable	POL Stanislas	63	703	0,7	11	8	4,68	3,26	1	2	50
Responsable	ROSENBERG Arielle	9	65	0,4	7	4	4,98	2,87	0	1	50
3	Total articles SD (ou moyenne)	113	1028	7,2	5	5	4,70	2,94	16	37	
	Total articles AD :	154	1300								
	index de collaboration interne :	1,36									
	productivité annuelle :	7,5									
Equipe 37 : RENIA Laurent											
Responsable	RENIA Laurent	29	214	0,5	7	4	6,78	3,89	3	12	100
1	Total articles SD	29									
	productivité annuelle :	5,8									

Responsable	Chercheurs statutaires	Nb articles	Total citation	Moyenne position	Moyenne Total citations	Moyenne Total citations corrigée (position)	Moyenne IF	Moyenne IF corrigé (position)	Top 10% ISI	Sup Moyenne ISI	TCR (%)
Equipe 40 : BERLIOZ-TORRENT Clarisse / EMILIANI Stéphane											
Chercheur de l'équipe	BENAROUS Richard	24	595	0,6	25	15	5,80	3,20	8	17	100
Responsable	BERLIOZ-TORRENT Clarisse	6	159	0,5	27	15	5,87	2,99	3	6	100
Responsable	EMILIANI Stéphane	9	249	0,4	28	11	8,91	3,09	5	8	100
3	Total articles SD (ou moyenne)	33	844	26,3	7	14	6,86	3,10	13	25	
	Total articles AD :	39	1003								
	index de collaboration interne :	1,18									
	productivité annuelle :	2,2									
Equipe 41 : BESNARD-GUERIN Corinne / HAZAN Uriel											
Chercheur de l'équipe	SONIGO Pierre	17	144	0,6	8	4	4,43	2,80	2	7	5
Responsable	BESNARD-GUERIN Corinne	3	8	1,0	3	3	4,85	4,85	1	1	100
Responsable	HAZAN Uriel	8	30	0,8	4	2	4,81	3,99	0	0	80
1,85	Total articles SD (ou moyenne)	28	182	5,0	5	3	4,69	3,88	3	8	
	Total articles AD :	28	182								
	index de collaboration interne :	1,00									
	productivité annuelle :	3,0									
Equipe 42 : BENICHOU Serge / BENMERAH Alexandre											
Chercheur de l'équipe	TRANSY Catherine	0									100
Responsable	BENICHOU Serge	24	270	0,7	11	9	5,71	3,85	3	14	100
Responsable	BENMERAH Alexandre	26	445	0,7	17	12	5,88	3,84	9	17	100
3	Total articles SD (ou moyenne)	47	705	0,7	14	14	5,79	3,84	12	30	
	Total articles AD :	50	715								
	index de collaboration interne :	1,06									
	productivité annuelle :	3,1									

Responsable	Chercheurs statutaires	Hb articles	Total citation	Moyenne position	Moyenne Total citations	Moyenne Total citations corrigée (position)	Moyenne IF	Moyenne IF corrigé (position)	Top 10% ISI	Sup Moyenne ISI	TCR (%)
Equipe 43 : MARGOTTIN-GOGUET Florence											
Responsable	MARGOTTIN-GOGUET Florence	7	376	0,6	54	25	10,48	5,94	6	6	100
1	Total articles SD	7									
	productivité annuelle :	1,4									
Equipe 44 : POYART Claire											
Responsable	POYART Claire	24	319	0,7	13	8	5,27	3,11	6	14	50
0,5	Total articles SD	7									
	productivité annuelle :	2,8									
Equipe 45 : TARDIEUX Isabelle											
Chercheur de l'équipe	DAVID Violaine	0									100
Responsable	TARDIEUX Isabelle	5	34	0,9	7	7	5,24	4,87	0	2	100
2	Total articles SD (ou moyenne)	5	34	0,9	7	7	5,24	4,87	0	2	
	Total articles AD :	5	34								
	index de collaboration interne :	1,00									
	productivité annuelle :	0,5									

Responsable	Chercheurs statutaires	Nb articles	Total citation	Moyenne position	Moyenne Total citations	Moyenne Total citations corrigée (position)	Moyenne IF	Moyenne IF corrigé (position)	Top 10% ISI	Sup Moyenne ISI	TCR (%)
Equipe 46 : LANGSLET Gordon											
Chercheur de l'équipe	DUPOUY-CAMET Jean	5	19	0,6	4	2	1,95	0,74	0	1	10
Chercheur de l'équipe	PAUGAM André	3	8	1,0	3	3	2,76	2,76	0	1	40
Chercheur de l'équipe	ROISIN Marie-Paule	6	29	0,8	5	4	1,69	1,09	0	1	100
Chercheur de l'équipe	YERA Hélène	1	2	0,3	2	1	1,61	0,40	0	0	40
Responsable	LANGSLEY Gordon	17	166	0,8	10	7	4,89	3,88	3	6	100
2,9	Total articles SD (ou moyenne)	25	202	0,7	5	3	2,58	1,77	3	8	
	Total articles AD :	32	224								
	index de collaboration interne :	1,28									
	productivité annuelle :	1,7									

CSS2 : 6 équipes

Indicateurs ISI : Immunologie

Responsable	Chercheurs statutaires	Nb articles	Total citation	Moyenne position	Moyenne Total citations	Moyenne Total citations corrigée (position)	Moyenne IF	Moyenne IF corrigé (position)	Top 10% ISI	Sup Moyenne ISI	TCR (%)
Equipe 1 : TRAUTMANN Alain											
Chercheur de l'équipe	BISMUTH Georges	19	149	0,7	8	6	8,45	5,06	2	6	100
Chercheur de l'équipe	DELON Jérôme	6	86	0,5	14	6	13,95	8,23	2	2	100
Chercheur de l'équipe	DONNADIEU Emmanuel	5	40	0,8	8	7	4,63	3,94	0	3	100
Chercheur de l'équipe	FAURE Sophie	1	12	1,0	12	12	28,18	28,18	1	1	100
Chercheur de l'équipe	RANDRIAMAMPITA Clotilde	6	33	0,8	6	4	8,63	7,90	1	3	90
Responsable	TRAUTMANN Alain	18	267	0,8	15	12	9,53	7,04	6	11	100
5,9	Total articles SD (ou moyenne)	35	391	0,8	10	8	12,23	10,06	7	15	
	Total articles AD :	55	587								
	index de collaboration interne :	1,57									
	productivité annuelle :	1,2									

Responsable	Chercheurs statutaires	Nb articles	Total citation	Moyenne position	Moyenne Total citations	Moyenne Total citations corrigée (position)	Moyenne IF	Moyenne IF corrigé (position)	Top 10% ISI	Sup Moyenne ISI	TCR (%)
Equipe 7 : CONJEAUD Hélène											
Chercheur de l'équipe	SEIGNEURET Michel	6	40	0,7	7	6	4,68	3,56	1	3	100
Responsable	CONJEAUD Hélène	4	39	0,9	10	9	6,09	5,67	0	2	100
2	Total articles SD (ou moyenne)	8	63	0,8	8	7	5,39	4,61	1	4	
	Total articles AD :	10	79								
	index de collaboration interne :	1,25									
	productivité annuelle :	0,8									

Responsable	Chercheurs statutaires	Hb articles	Total citation	Moyenne position	Moyenne Total citations	Moyenne Total citations corrigée (position)	Moyenne IF	Moyenne IF corrigé (position)	Top 10% ISI	Sup Moyenne ISI	TCR (%)
Equipe 8 : MIRA Jean-Paul											
Chercheur de l'équipe	CHICHE Jean-Daniel	20	165	0,4	8	3	5,61	2,32	3	9	60
Responsable	MIRA Jean-Paul	15	610	0,7	41	30	6,78	4,80	7	8	60
1,2	Total articles SD (ou moyenne)	28	756	0,6	24	17	6,19	3,56	8	14	
	Total articles AD :	35	775								
	index de collaboration interne :	1,25									
	productivité annuelle :	4,7									
Equipe 9 : BOURDOULOUS Sandrine / NIEDERGANG Florence											
Responsable	BOURDOULOUS Sandrine	6	61	0,6	10	6	8,85	5,63	0	3	100
Responsable	NIEDERGANG Florence	12	195	0,8	16	11	10,56	8,21	3	7	100
2	Total articles SD (ou moyenne)	18	256	0,7	13	9	9,71	1,50	3	10	
	Total articles AD :	18	256								
	index de collaboration interne :	1,00									
	productivité annuelle :	1,8									
Equipe 31 : VARIN-BLANK Nadine											
Chercheur de l'équipe	VELAZQUEZ Laura	1	9	1,0	9	9	15,30	15,30	0	1	100
Responsable	VARIN-BLANK Nadine	8	90	0,8	11	8	6,67	4,97	1	4	100
2	Total articles SD (ou moyenne)	9	99	0,9	10	9	10,99	10,14	1	5	
	Total articles AD :	9	99								
	index de collaboration interne :	1,00									
	productivité annuelle :	0,9									

Responsable	Chercheurs statutaires	Nb articles	Total citation	Moyenne position	Moyenne Total citations	Moyenne Total citations corrigée (position)	Moyenne IF	Moyenne IF corrigé (position)	Top 10% ISI	Sup Moyenne ISI	TCR (%)
Equipe 32 : PORTEU Françoise											
Chercheur de l'équipe	DUPREZ Véronique	3	16	0,8	5	5	5,69	5,00	0	1	100
Chercheur de l'équipe	GAUDRY Muriel	5	55	0,6	11	6	5,26	2,96	0	2	100
Responsable	PORTEU Françoise	10	126	0,5	13	10	7,53	4,39	1	4	100
3	Total articles SD (ou moyenne)	17	193	0,6	10	7	6,16	4,12	1	6	
	Total articles AD :	18	197								
	index de collaboration interne :	1,06									
	productivité annuelle :	1,1									

CSS4 : 8 équipes

Indicateurs ISI : Médecine clinique

Responsable	Chercheurs statutaires	Nb articles	Total citation	Moyenne position	Moyenne Total citations	Moyenne Total citations corrigée (position)	Moyenne IF	Moyenne IF corrigé (position)	Top 10% ISI	Sup Moyenne ISI	TCR (%)
Equipe 4 : COURAUD Pierre-Olivier											
Chercheur de l'équipe	CAZAUBON Sylvie	2	42	1	21	21	4,83	4,83	1	1	100
Chercheur de l'équipe	NAHMIAS Clara	13	135	0,5	10	5	4,97	2,60	4	10	100
Responsable	COURAUD Pierre-Olivier	22	374	0,5	17	8	6,31	2,87	9	17	100
3	Total articles SD (ou moyenne)	35	516	0,7	16	11	5,37	3,43	12	26	
	Total articles AD :	37	551								
	index de collaboration interne :	1,1									
	productivité annuelle :	2,3									
Equipe 19 : MAIRE Pascal											
Chercheur de l'équipe	CONCORDET Jean-Pierre	9	305	0,5	34	15	5,87	2,43	4	7	100
Chercheur de l'équipe	DAEGELEN Dominique	10	42	0,5	4	2	5,24	2,60	0	6	100
Chercheur de l'équipe	HENTZEN Danièle	2	5	0,3	3	1	6,12	1,53	0	2	100
Chercheur de l'équipe	LOPEZ Soledad	2	6	0,3	3	1	4,72	1,18	0	2	100
Chercheur de l'équipe	TUIL David	3	18	0,7	6	4	5,06	3,21	1	3	100
Chercheur de l'équipe	WAHRMANN Juan-Pedro	2	3	1	2	2	1,61	1,61	0	0	100
Responsable	MAIRE Pascal	10	125	0,7	13	8	5,94	3,57	4	8	100
7	Total articles SD (ou moyenne)	25	472	0,6	9	5	4,94	2,30	9	18	
	Total articles AD :	38	504								
	index de collaboration interne :	1,5									
	productivité annuelle :	0,7									

Responsable	Chercheurs statutaires	Hb articles	Total citation	Moyenne position	Moyenne Total citations	Moyenne Total citations corrigée (position)	Moyenne IF	Moyenne IF corrigé (position)	Top 10% ISI	Sup Moyenne ISI	TCR (%)
Equipe 26 : DUBART-KUPPERSCHMITT Anne / PFLUMIO Françoise											
Chercheur de l'équipe	GISSELBRECHT Sylvie	27	538	0,4	20	7	6,23	2,10	11	19	100
Chercheur de l'équipe	LEGRAND Faèzeh	4	63	0,6	16	14	3,15	2,61	1	3	50
Responsable	DUBART-KUPPERSCHMITT	16	214	0,5	13	7	7,88	3,81	6	9	100
Responsable	PFLUMIO Françoise	15	282	0,5	19	8	8,74	4,43	7	12	100
3,5	Total articles SD (ou moyenne)	53	917	0,5	17	9	6,50	3,24	20	36	
	Total articles AD :	62	1097								
	index de collaboration interne :	1,2									
	productivité annuelle :	3,0									

Responsable	Chercheurs statutaires	Hb articles	Total citation	Moyenne position	Moyenne Total citations	Moyenne Total citations corrigée (position)	Moyenne IF	Moyenne IF corrigé (position)	Top 10% ISI	Sup Moyenne ISI	TCR (%)
Equipe 27 : FICHELSON Serge											
Chercheur de l'équipe	AMSELLEM Sophie	5	122	0,7	24	10	11,07	8,28	3	4	30
Chercheur de l'équipe	BULLE Frédérique	0									100
Chercheur de l'équipe	VIGON Isabelle	0									100
Responsable	FICHELSON Serge	22	365	0,5	17	8	7,14	3,63	9	13	50
2,8	Total articles SD (ou moyenne)	22	365	0,6	20	9	9,11	5,96	9	13	
	Total articles AD :	27	487								
	index de collaboration interne :	1,2									
	productivité annuelle :	1,6									

Responsable	Chercheurs statutaires	Ilb articles	Total citation	Moyenne position	Moyenne Total citations	Moyenne Total citations corrigée (position)	Moyenne IF	Moyenne IF corrigé (position)	Top 10% ISI	Sup Moyenne ISI	TCR (%)
Equipe 28 : DUSANTER-FOURT Isabelle / CRAMER Elisabeth											
Chercheur de l'équipe	AMSELLEM-BOSQ Sophie	1	22	1,0	22	22	30,55	30,55	1	1	20
Chercheur de l'équipe	BENIT Laurence	5	78	0,8	16	13	5,87	4,32	4	5	90
Responsable	CRAMER Elisabeth	28	246	0,7	9	5	6,03	4,32	4	12	50
Responsable	DUSANTER-FOURT Isabelle	14	131	0,4	9	3	7,38	3,24	2	8	100
2,6	Total articles SD (ou moyenne)	47	476	0,7	14	11	12,46	10,61	11	25	
	Total articles AD :	48	477								
	index de collaboration interne :	1,0									
	productivité annuelle :	3,6									
Equipe 29 : ROMEO Paul-Henri											
Chercheur de l'équipe	BAUD Véronique	7	962	0,7	137	104	17,44	11,70	6	6	100
Chercheur de l'équipe	CORBEL Catherine	7	58	0,8	8	8	5,50	4,42	1	2	100
Chercheur de l'équipe	HARDOUIN Nathalie	1	9	1,0	9	9	2,93	2,93	0	0	100
Chercheur de l'équipe	LEMARCHANDEL Valérie	5	122	0,7	24	16	14,02	7,78	4	4	80
Responsable	ROMEO Paul-Henri	20	272	0,5	14	7	9,77	4,86	7	13	100
4,8	Total articles SD (ou moyenne)	35	1301	0,7	39	29	9,93	6,34	14	21	
	Total articles AD :	40	1423								
	index de collaboration interne :	1,1									
	productivité annuelle :	1,5									

Responsable	Chercheurs statutaires	Nb articles	Total citation	Moyenne position	Moyenne Total citations	Moyenne Total citations corrigée (position)	Moyenne IF	Moyenne IF corrigé (position)	Top 10% ISI	Sup Moyenne ISI	TCR (%)
Equipe 30 : LACOMBE Catherine / MAYEUX Patrick											
Chercheur de l'équipe	BOUSCARY Didier	10	186	0,7	19	12	6,65	4,33	5	7	50
Chercheur de l'équipe	CHRETIEN Stany	15	166	0,4	11	3	6,80	2,84	3	8	100
Chercheur de l'équipe	DREYFUS François	17	154	0,5	9	4	5,47	2,71	5	7	25
Chercheur de l'équipe	DUMENIL Dominique	10	19	0,6	2	1	5,81	3,63	2	2	100
Chercheur de l'équipe	FONTENAY Michaëla	9	140	0,8	16	11	6,28	4,59	5	6	50
Chercheur de l'équipe	VERDIER Frédérique	6	116	0,6	19	12	7,39	4,22	2	5	100
Responsable	LACOMBE Catherine	15	270	0,6	18	10	5,42	3,14	7	10	50
Responsable	MAYEUX Pierre	31	640	0,5	21	14	7,09	3,97	13	19	100
5,75	Total articles SD (ou moyenne)	65	901	0,6	14	8	6,37	3,68	21	32	
	Total articles AD :	113	1691								
	index de collaboration interne	1,7									
	productivité annuelle :	2,3									
Equipe 33 : FRANCASTEL Claire											
Chercheur de l'équipe	MIGNOTTE Vincent	5	37	0,5	7	5	6,97	4,16	0	4	100
Responsable	FRANCASTEL Claire	6	444	0,7	74	56	19,42	16,50	6	6	100
2	Total articles SD (ou moyenne)	11	481	0,6	41	31	13,19	10,33	6	10	
	Total articles AD :	11	481								
	index de collaboration interne	1,0									
	productivité annuelle :	1,1									

CSS5 : 3 équipes

Indicateurs ISI : Médecine clinique

Responsable	Chercheurs statutaires	Hb articles	Total citation	Moyenne position	Moyenne Total citations	Moyenne Total citations corrigée (position)	Moyenne IF	Moyenne IF corrigé (position)	Top 10% ISI	Sup Moyenne ISI	TCR (%)
Equipe 12 : PERRET-MAYEUX Christine / VIGUIER Mireille											
Chercheur de l'équipe	CAVARD Catherine	4	6	0,4	2	1	5,36	2,52	1	1	100
Chercheur de l'équipe	COLNOT Sabine	5	15	0,8	3	2	6,80	5,37	2	2	100
Chercheur de l'équipe	COUTY Jean-Pierre	5	46	0,8	9	8	3,74	2,61	2	2	70
Chercheur de l'équipe	ROMAGNOLO Béatrice	8	92	0,5	12	6	6,97	3,77	5	5	100
Responsable	PERRET-MAYEUX Christine	17	424	0,7	25	12	7,06	4,98	8	12	100
Responsable	VIGUIER Mireille	7	40	0,5	6	3	5,05	2,41	1	4	70
5,4	Total articles SD (ou moyenne)	34	523	0,6	9	5	5,83	3,61	12	19	
	Total articles AD :	46	623								
	index de collaboration interne :	1,35									
	productivité annuelle :	1,3									

Responsable	Chercheurs statutaires	Hb articles	Total citation	Moyenne position	Moyenne Total citations	Moyenne Total citations corrigée (position)	Moyenne IF	Moyenne IF corrigé (position)	Top 10% ISI	Sup Moyenne ISI	TCR (%)
Equipe 24 : GILGENKRANTZ Hélène											
Chercheur de l'équipe	DESDOUETS Chanta	7	37	0,7	5	3	5,35	3,28	1	4	100
Chercheur de l'équipe	GUIDOTTI Jacques-Emmanuel	10	126	0,6	13	6	8,49	4,50	4	7	100
Chercheur de l'équipe	MALLET Vincent	8	100	0,7	13	8	7,05	5,16	2	4	15
Responsable	GILGENKRANTZ Hélène	13	173	0,8	13	11	7,19	5,85	5	8	100
3,15	Total articles SD (ou moyenne)	21	234	0,7	11	7	7,02	4,70	6	13	
	Total articles AD :	38	436								
	index de collaboration interne :	1,81									
	productivité annuelle :	1,3									

Responsable	Chercheurs statutaires	Hb articles	Total citation	Moyenne position	Moyenne Total citations	Moyenne Total citations corrigée (position)	Moyenne IF	Moyenne IF corrigé (position)	Top 10% ISI	Sup Moyenne ISI	TCR (%)
Equipe 38 : PREVOST-BLONDEL Armelle											
Chercheur de l'équipe	AVRIL Marie-Françoise	32	482	0,4	15	4	5,63	1,99	13	24	100
Responsable	PREVOST-BLONDEL Armelle	7	113	0,7	16	10	5,97	4,17	2	5	30
1,3	Total articles SD (ou moyenne)	39	595	0,5	16	7	5,80	3,08	15	29	
	Total articles AD :	39	595								
	index de collaboration interne :	1,00									
	productivité annuelle :	6,0									

CSS6 : 7 équipes

Indicateurs ISI : Médecine clinique

Responsable	Chercheurs statutaires	Hb articles	Total citation	Moyenne position	Moyenne Total citations	Moyenne Total citations corrigée (position)	Moyenne IF	Moyenne IF corrigé (position)	Top 10% ISI	Sup Moyenne ISI	TCR (%)
Equipe 5 : MARULLO Stefano											
Chercheur de l'équipe	LABBE-JULLIE Catherine	6	110	0,7	18	8	5,48	3,16	3	4	100
Chercheur de l'équipe	PERIANIN Axel	10	86	0,7	9	7	4,98	3,12	2	6	100
Responsable	MARULLO Stefano	20	356	0,6	18	12	7,42	4,04	10	14	100
3	Total articles SD (ou moyenne)	34	505	0,7	15	9	5,96	3,44	14	22	
	Total articles AD :	36	552								
	index de collaboration interne :	1,06									
	productivité annuelle :	2,3									
Equipe 6 : JOCKERS Ralf / ISSAD Tarik											
Responsable	ISSAD Tarik	14	151	1,0	11	11	6,40	6,08	4	9	100
Responsable	JOCKERS Ralf	19	400	0,7	21	16	4,87	3,28	8	16	100
2	Total articles SD (ou moyenne)	32	526	0,8	16	13	5,63	4,68	11	24	
	Total articles AD :	33	551								
	index de collaboration interne :	1,03									
	productivité annuelle :	3,2									

Responsable	Chercheurs statutaires	Hb articles	Total citation	Moyenne position	Moyenne Total citations	Moyenne Total citations corrigée (position)	Moyenne IF	Moyenne IF corrigé (position)	Top 10% ISI	Sup Moyenne ISI	TCR (%)
Equipe 10 : BERTHERAT Jérôme											
Chercheur de l'équipe	BERTAGNA Xavier	44	307	0,5	7	3	4,88	2,14	10	19	30
Chercheur de l'équipe	BOUIZAR Zhor	6	27	0,8	5	4	4,28	3,55	0	2	100
Chercheur de l'équipe	CATELLI Maria-Grazia	10	142	0,6	14	11	6,38	4,63	3	6	100
Chercheur de l'équipe	GROUSSIN Lionel	13	124	0,7	10	7	5,21	3,57	4	7	30
Chercheur de l'équipe	JULLIAN Eric	5	50	0,3	10	4	5,73	1,73	2	3	50
Chercheur de l'équipe	RAFFIN-SANSON Marie-Laure	5	18	0,8	4	2	5,05	2,69	1	2	30
Chercheur de l'équipe	RIZK-RABIN Marthe	4	5	0,6	1	1	4,41	2,76	0	1	100
Chercheur de l'équipe	TISSIER Frédérique	4	0	0,6	0	0	2,27	1,17	0	0	50
Responsable	BERTHERAT Jérôme	31	181	0,7	6	5	5,32	3,67	7	13	30
5,2	Total articles SD (ou moyenne)	73	546	0,6	6	4	4,84	2,88	15	30	
	Total articles AD :	122	854								
	index de collaboration interne :	1,67									
	productivité annuelle :	2,8									
Equipe 11 : CLAUSER Eric											
Chercheur de l'équipe	CONCHON Sophie	2	22	1,0	11	11	8,98	8,98	0	1	100
Chercheur de l'équipe	VENTURA Marie-Ange	2	21	0,6	11	8	3,23	2,19	0	1	100
Responsable	CLAUSER Eric	9	108	0,8	12	11	6,46	5,34	3	5	50
2,5	Total articles SD (ou moyenne)	11	135	0,8	11	10	6,22	5,50	3	6	
	Total articles AD :	13	151								
	index de collaboration interne :	1,18									
	productivité annuelle :	0,9									

Responsable	Chercheurs statutaires	Hb articles	Total citation	Moyenne position	Moyenne Total citations	Moyenne Total citations corrigée (position)	Moyenne IF	Moyenne IF corrigé (position)	Top 10% ISI	Sup Moyenne ISI	TCR (%)
Equipe 18 : GACON Gérard											
Chercheur de l'équipe	DORSEUIL Olivier	3	29	0,4	10	4	6,39	2,85	3	3	100
Chercheur de l'équipe	TOURE Aminata	6	34	0,7	6	4	3,82	3,08	3	3	100
Responsable	GACON Gérard	4	37	1,0	9	9	5,82	5,82	3	3	100
3	Total articles SD (ou moyenne)	7	40	0,7	8	6	5,35	3,92	4	4	
	Total articles AD :	13	100								
	index de collaboration interne	1,86									
	productivité annuelle :	0,5									
Responsable	Chercheurs statutaires	Hb articles	Total citation	Moyenne position	Moyenne Total citations	Moyenne Total citations corrigée (position)	Moyenne IF	Moyenne IF corrigé (position)	Top 10% ISI	Sup Moyenne ISI	TCR (%)
Equipe 25 : JOSHI Rajiv											
Chercheur de l'équipe	MIRALLES François	3	64	0,8	21	21	6,88	6,53	1	1	100
Chercheur de l'équipe	SAINT-JUST Susan	2	3	0,4	2	0	5,68	1,76	0	0	80
Responsable	JOSHI Rajiv	9	59	0,8	7	6	5,81	4,67	2	4	100
2,8	Total articles SD (ou moyenne)	12	123	0,7	10	9	6,12	4,32	3	5	
	Total articles AD :	14	126								
	index de collaboration interne	1,17									
	productivité annuelle :	0,9									

Responsable	Chercheurs statutaires	Hb articles	Total citation	Moyenne position	Moyenne Total citations	Moyenne Total citations corrigée (position)	Moyenne IF	Moyenne IF corrigé (position)	Top 10% ISI	Sup Moyenne ISI	TCR (%)
Equipe 39 : CHIOCCHIA Gilles / BREBAN Maxime											
Chercheur de l'équipe	ANDRE Claudine	1	11	1,0	11	11	3,42	3,42	0	0	100
Chercheur de l'équipe	FOURNIER Catherine	7	65	0,5	9	4	4,10	2,34	1	4	100
Responsable	BREBAN Maxime	39	297	0,8	8	7	4,56	3,66	8	16	50
Responsable	CHIOCCHIA Gilles	13	103	0,8	8	7	5,03	4,16	1	7	100
3,5	Total articles SD (ou moyenne)	54	444	0,8	9	7	4,28	3,40	10	25	
	Total articles AD :	60	476								
	index de collaboration interne	1,11									
	productivité annuelle :	3,1									

CSS8 : 2 équipes

Indicateurs ISI : Neuroscience & Behavior

Responsable	Chercheurs statutaires	Hb articles	Total citation	Moyenne position	Moyenne Total citations	Moyenne Total citations corrigée (position)	Moyenne IF	Moyenne IF corrigé (position)	Top 10% ISI	Sup Moyenne ISI	TCR (%)
Equipe 16 : CHELLY Jamel											
Chercheur de l'équipe	BELDJORD Chérif	22	353	0,4	16	7	4,36	1,68	3	10	25
Chercheur de l'équipe	BIENVENU Thierry	28	594	0,6	21	13	5,61	2,88	7	12	25
Chercheur de l'équipe	BILLUART Pierre	7	181	0,6	26	14	10,35	5,96	3	5	100
Chercheur de l'équipe	FRANCIS Fiona	15	946	0,4	63	16	9,64	3,01	7	10	100
Chercheur de l'équipe	LETURCO France	3	17	0,5	6	2	3,82	1,68	0	1	10
Chercheur de l'équipe	PHAN DINH TUY Françoise	2	1	1	1	1	2,00	2,00	0	0	90
Chercheur de l'équipe	RECAN Dominique	4	50	0,7	13	4	5,94	2,75	1	2	10
Chercheur de l'équipe	SKALA Henriette	2	4	1	2	2	5,05	5,05	0	0	100
Responsable	CHELLY Jamel	64	1334	0,5	21	14	7,18	4,28	20	38	50
5,1	Total articles SD (ou moyenne)	91	2089	0,6	19	8	6,00	3,25	26	46	
	Total articles AD :	147	3480								
	index de collaboration interne	1,6									
	productivité annuelle :	3,6									

Responsable	Chercheurs statutaires	Hb articles	Total citation	Moyenne position	Moyenne Total citations	Moyenne Total citations corrigée (position)	Moyenne IF	Moyenne IF corrigé (position)	Top 10% ISI	Sup Moyenne ISI	TCR (%)
Equipe 17 : BLOCH-GALLEGO Evelyne											
Responsable	BLOCH-GALLEGO Evelyne	7	143	0,8	20	15	7,96	5,46	3	5	100
1	Total articles SD (ou moyenne)	7	143	0,8	20	15	7,96	5,46	3	5	
	productivité annuelle :	1,4									

CSS9 : 3 équipes				Indicateurs ISI : * Biologie & Biochimie, ** Biologie moléculaire & Génétique							
Responsable	Chercheurs statutaires	Nb articles	Total citation	Moyenne position	Moyenne Total citations	Moyenne Total citations corrigée (position)	Moyenne IF	Moyenne IF corrigé (position)	Top 10% ISI	Sup Moyenne ISI	TCR (%)
Equipe 13 : PRIP-BUUS Carina *											
Chercheur de l'équipe	COHEN Isabelle	12	229	0,6	19	8	7,32	4,42	4	6	100
Chercheur de l'équipe	DECAUX Jean-François	8	85	0,5	11	5	4,16	2,12	2	3	100
Chercheur de l'équipe	GIRARD Jean	14	105	0,5	8	4	4,77	2,41	2	3	50
Chercheur de l'équipe	PICHARD Anne-Lise	3	29	0,6	10	3	7,46	4,09	0	1	100
Responsable	PRIP-BUUS Carina	14	119	0,6	9	3	4,87	3,11	2	4	100
4,5	Total articles SD (ou moyenne)	33	450	0,6	11	5	5,72	3,23	8	14	
	Total articles AD :	51	587								
	index de collaboration interne :	1,55									
	productivité annuelle :	1,5									
Equipe 14 : BURNOL Anne-Françoise / POSTIC Catherine **											
Chercheur de l'équipe	DESBUQUOIS Bernard	7	22	0,6	3	2	3,39	1,95	0	0	100
Chercheur de l'équipe	GIRARD Jean	31	253	0,6	8	5	4,22	2,23	1	9	50
Chercheur de l'équipe	PEGORIER Jean-Paul	11	101	0,8	9	8	3,82	2,97	1	4	100
Responsable	BURNOL Anne-Françoise	10	76	1	8	7	5,48	4,33	0	3	100
Responsable	POSTIC Catherine	16	799	1	50	22	7,17	3,37	5	9	100
4,5	Total articles SD (ou moyenne)	55	1082	0,7	16	8	4,82	2,97	5	16	
	Total articles AD :	75	1251								
	index de collaboration interne :	1,36									
	productivité annuelle :	2,4									

Responsable	Chercheurs statutaires	Hb articles	Total citation	Moyenne position	Moyenne Total citations	Moyenne Total citations corrigée (position)	Moyenne IF	Moyenne IF corrigé (position)	Top 10% ISI	Sup Moyenne ISI	TCR (%)
Equipe 15 : VAULONT Sophie **											
Chercheur de l'équipe	ANDREELLI Fabrizio	6	46	0,3	8	3	7,09	2,48	2	3	20
Chercheur de l'équipe	KAHN Axel	17	637	0,5	37	20	8,99	4,07	8	12	5
Chercheur de l'équipe	VASSEUR-COGNET Mireille	7	141	0,7	20	12	7,78	4,98	2	3	100
Chercheur de l'équipe	VIOLLET Benoit	12	105	0,5	9	7	8,41	4,08	4	6	100
Responsable	VAULOIT Sophie	22	650	0,6	30	27	8,52	6,17	12	18	100
3,25	Total articles SD (ou moyenne)	32	722	0,5	21	14	8,16	4,35	8	15	
	Total articles AD :	64	1579								
	index de collaboration interne :	2,00									
	productivité annuelle :	2,0									
CE6 : 1 équipe											
										Indicateurs ISI : Médecine clinique	
Responsable	Chercheurs statutaires	Hb articles	Total citation	Moyenne position	Moyenne Total citations	Moyenne Total citations corrigée (position)	Moyenne IF	Moyenne IF corrigé (position)	Top 10% ISI	Sup Moyenne ISI	TCR (%)
Equipe 21 : VAIMAN Daniel											
Chercheur de l'équipe	CARBONNE Bruno	13	61	0,7	5	4	3,22	2,57	1	4	10
Chercheur de l'équipe	DUPONT Jean-Michel	5	46	0,7	9	5	3,87	2,77	1	2	20
Chercheur de l'équipe	FELLOUS Marc	33	319	0,4	10	4	5,30	1,66	7	20	80
Chercheur de l'équipe	FERRE Françoise	29	155	0,7	5	4	2,94	1,93	0	12	100
Chercheur de l'équipe	JAMMES Hélène	8	28	0,7	4	2	2,05	1,16	0	2	25
Chercheur de l'équipe	JEANPIERRE Marc	12	101	0,4	8	4	4,23	1,90	1	5	20
Chercheur de l'équipe	RIGOURD Virginie	2	21	0,4	11	3	2,60	0,82	0	1	10
Chercheur de l'équipe	VACHER-LAVENU Marie-Cécile	8	46	0,5	6	3	1,63	0,47	0	2	10
Chercheur de l'équipe	VEITIA Reiner	21	254	0,8	12	7	4,02	2,85	6	13	80
Responsable	VAIMAN Daniel	25	246	0,6	10	5	4,38	3,05	4	11	100
4,55	Total articles SD (ou moyenne)	129	984	0,6	8	4	3,42	1,92	15	57	
	Total articles AD :	156	1277								
	index de collaboration interne :	1,2									
	productivité annuelle :	5,7									

CT1 : 1 équipe		Indicateurs ISI : Biologie moléculaire et Génétique									
Responsable	Chercheurs statutaires	Nb articles	Total citation	Moyenne position	Moyenne Total citations	Moyenne Total citations corrigée (position)	Moyenne IF	Moyenne IF corrigé (position)	Top 10% ISI	Sup Moyenne ISI	TCR (%)
Equipe 20 : DANDOLO Luisa											
Responsable	DANDOLO Luisa	9	74	0,4	8	4	6,26	2,57	0	3	100
1	Total articles SD (ou moyenne)	9	74	0,4	8	4	6,26	2,57	0	3	
	productivité annuelle :	1,8									

CT2 : 2 équipes		Indicateurs ISI : Médecine clinique									
Responsable	Chercheurs statutaires	Nb articles	Total citation	Moyenne position	Moyenne Total citations	Moyenne Total citations corrigée (position)	Moyenne IF	Moyenne IF corrigé (position)	Top 10% ISI	Sup Moyenne ISI	TCR (%)
Equipe 22 : DELPECH Marc											
Chercheur de l'équipe	CUISSET Laurence	15	279	0,5	19	10	6,47	3,25	6	7	50
Chercheur de l'équipe	DODE Catherine	29	388	0,6	13	9	5,49	3,57	13	18	50
Chercheur de l'équipe	GRATEAU Gilles	37	563	0,7	15	9	4,93	2,95	12	19	50
Chercheur de l'équipe	JEANPIERRE Marc	16	104	0,5	7	3	4,17	1,71	1	5	50
Chercheur de l'équipe	LEROUX Alena	2	2	0,8	1	1	4,55	3,30	0	0	100
Chercheur de l'équipe	VALLEIX Sophie	16	86	0,7	5	5	4,64	3,70	1	7	50
Responsable	DELPECH Marc	49	835	0,6	17	9	5,90	3,10	13	24	50
4	Total articles SD (ou moyenne)	91	1103	0,6	11	7	5,16	3,08	21	40	
	Total articles AD :	164	2257								
	index de collaboration intern	1,80									
	productivité annuelle :	4,6									

Responsable	Chercheurs statutaires	Nb articles	Total citation	Moyenne position	Moyenne Total citations	Moyenne Total citations corrigée (position)	Moyenne IF	Moyenne IF corrigé (position)	Top 10% ISI	Sup Moyenne ISI	TCR (%)
Equipe 23 : CAILLAUD Catherine											
Chercheur de l'équipe	BILLETTE DE VILLEMEUR Thierry	14	37	0,7	3	1	1,05	0,35	1	1	20
Chercheur de l'équipe	GELOT Antoinette	18	113	0,5	6	3	3,32	1,62	4	7	20
Chercheur de l'équipe	POENARU Livia	14	84	0,8	6	5	4,62	3,30	1	3	50
Responsable	CAILLAUD Catherine	17	67	0,6	4	2	4,48	2,06	0	3	50
1,4	Total articles SD (ou moyenne)	51	246	0,7	5	3	3,37	1,83	6	12	
	Total articles AD :	63	301								
	index de collaboration intern	1,24									
	productivité annuelle :	7,3									

